



REGIONE AUTONOMA
FRIULI VENEZIA GIULIA

Protezione Civile della Regione
Nucleo operativo piani d'emergenza



Piano comunale di
emergenza

Tarvisio

A - PARTE GENERALE

Dati generali



Comune	Tarvisio
Provincia	UD
Codice ISTAT	030117
Superficie	208.36 kmq
Abitanti	4502
Sindaco	RENATO CARLANTONI
Indirizzo Municipio	VIA ROMA 3
Telefono	04282980
Tel. emergenza	04282980
Fax	042840498
Fax emergenza	
E-mail Comune	tecnico@com-tarvisio.regione.fvg.it
Sito web	link al sito
PEC	comune.tarvisio@certgov.fvg.it
Distretto di Protezione Civile	VAL CANALE CANAL DEL FERRO
Zona di allerta per il rischio meteorologico, idrogeologico e idraulico	B

Sistema di comunicazione in emergenza

Numeri di emergenza

Carabinieri	112
Polizia di stato	113
Vigili del fuoco	115
Guardia di finanza	117
Emergenza sanitaria	118
Protezione Civile della Regione	800 500 300

Email emergenza

Email emergenza 1	amedeo.aristei@com-tarvisio.regione.fvg.it
Email emergenza 2	sindaco@com-tarvisio.regione.fvg.it
Email emergenza 3	renzo.zanette@hotmail.it
Email emergenza 4	luigi.vuerich@com-tarvisio.regione.fvg.it

Rete radio regionale

Canale su ponte radio	CH2
Selettiva stazione fissa	20000
Selettive veicolari	20010, 20011
Selettive portatili	20040, 20041, 20042, 20043

Telefoni di servizio di Protezione Civile

Cellulare emergenza 1 - CONCINA EGON	3351079196	Caposquadra
Cellulare emergenza 3 - SORATO CLAUDIO	3351819377	Caposquadra
Cellulare emergenza 4 - ZANETTE RENZO	3351819378	Vicesindaco - Assessore alla Protezione Civile
Telefono sede comunale PC	042863283	
Fax sede comunale PC	0428653763	
Videotelefono	042863416	



REGIONE AUTONOMA
FRIULI VENEZIA GIULIA



Protezione Civile della Regione
Nucleo operativo piani d'emergenza



**Piano comunale di
emergenza**

Tarvisio

Popolazione

Popolazione dal censimento ISTAT, aggiornamento 22/03/2012

Località	Popolazione	Famiglie	Edifici	Altitudine
Tarvisio	2838	1150	558	732
Camporosso in Valcanale	885	369	322	810
Fusine in Valromana	467	171	104	773
Cave del Predil	465	205	98	906
Case sparse	154	67	111	
Rutte Piccolo	65	33	31	808
Coccau di Sotto	43	20	16	709
Coccau di Sopra	40	17	23	774
Oltreacqua	38	14	19	770
Fusine Confine	34	10	15	848
Riofreddo	18	10	13	817
Plezzut	12	6	11	750
Coccau Valico	12	6	14	672



REGIONE AUTONOMA
FRIULI VENEZIA GIULIA



Protezione Civile della Regione
Nucleo operativo piani d'emergenza







Numero Verde Emergenze
800 500 300
Protezione Civile

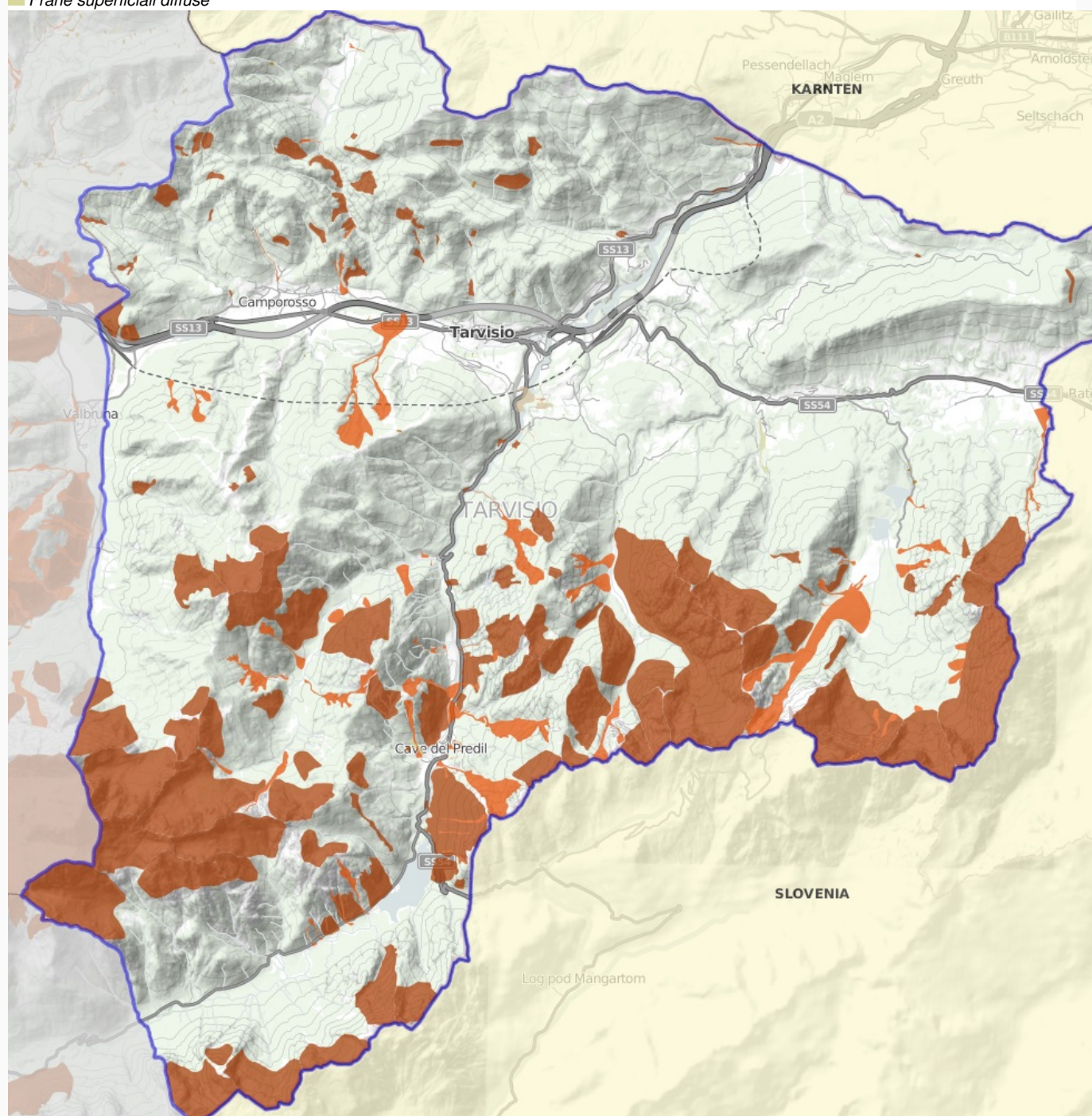
Piano comunale di
emergenza

Tarvisio

Pericolosità sul territorio

Tipologia dissesti geologici

-  Crollo/Ribaltamento
-  Scivolamento rotazionale/traslativo
-  Colamento rapido
- 
-  Sprofondamenti
-  Frane superficiali diffuse





REGIONE AUTONOMA
FRIULI VENEZIA GIULIA



Protezione Civile della Regione
Nucleo operativo piani d'emergenza

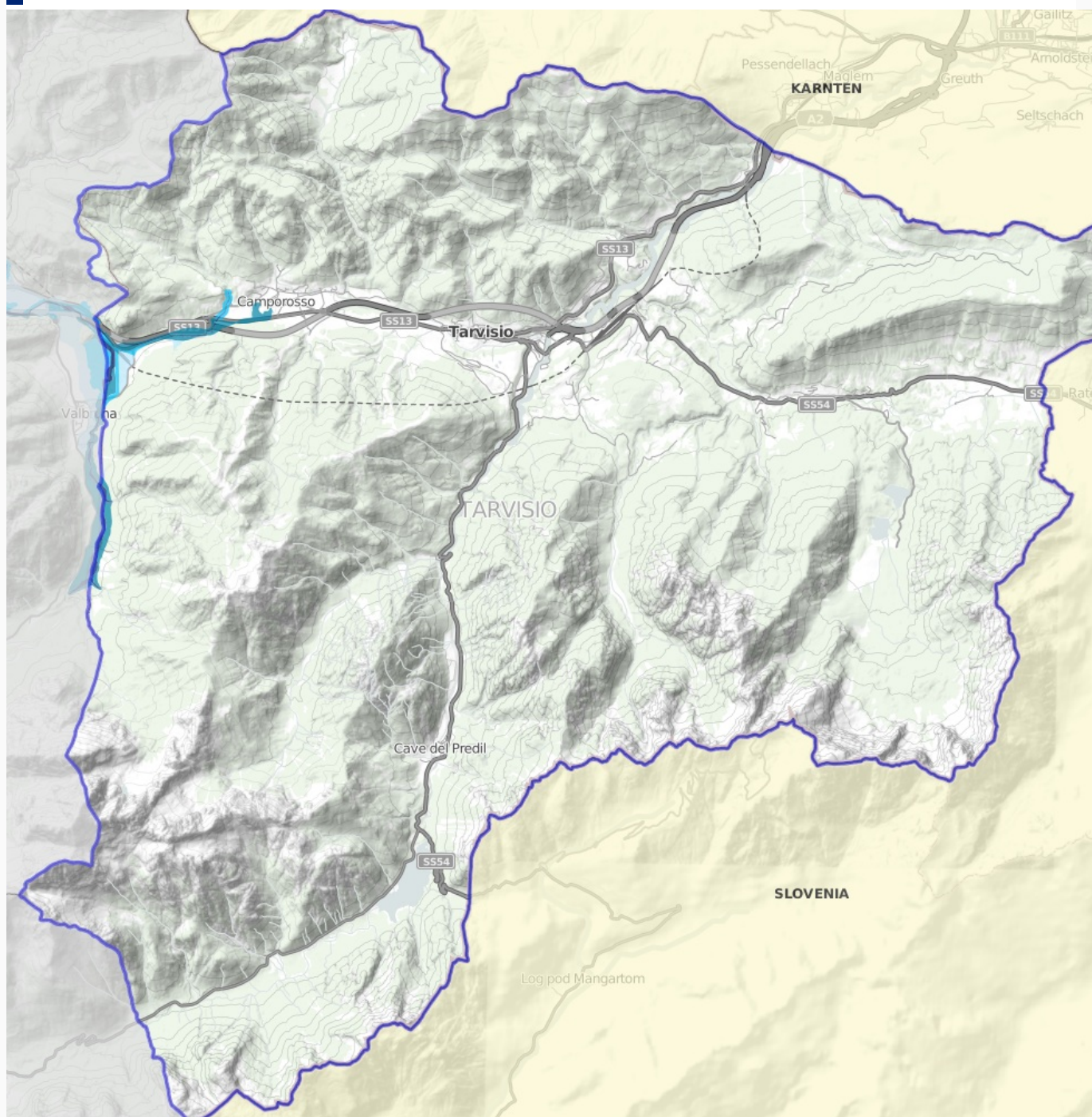
Numero Verde Emergenze
800 500 300
Protezione Civile

Piano comunale di
emergenza

Tarvisio

Pericolosità idraulica

- Pericolosità alta
- Pericolosità media
- Pericolosità bassa





REGIONE AUTONOMA
FRIULI VENEZIA GIULIA



Protezione Civile della Regione
Nucleo operativo piani d'emergenza



**Piano comunale di
emergenza**

Tarvisio

Pericolosità falda freatica

Non presente



REGIONE AUTONOMA
FRIULI VENEZIA GIULIA



Protezione Civile della Regione
Nucleo operativo piani d'emergenza

Numero Verde Emergenze
800 500 300
Protezione Civile

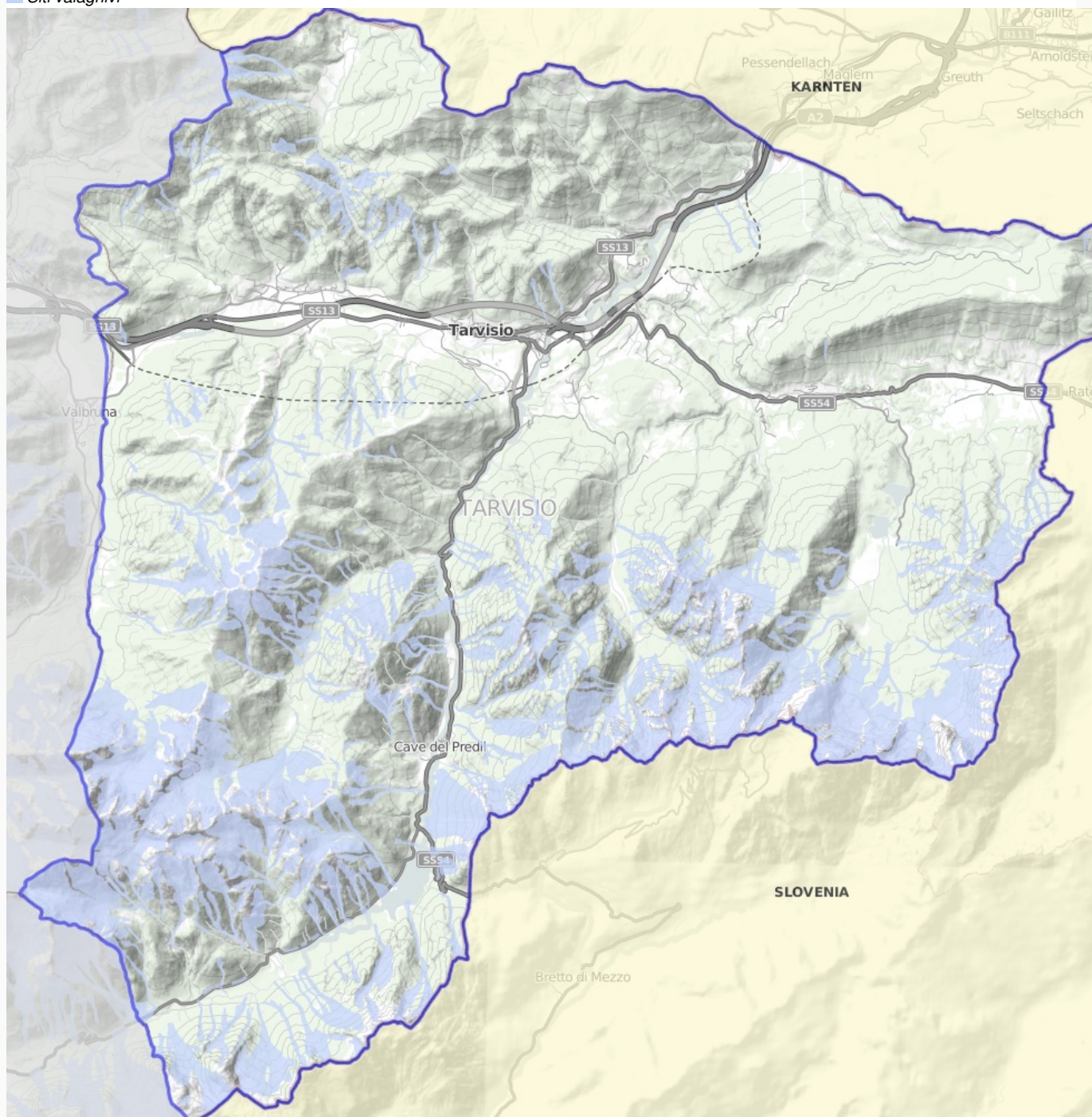
Piano comunale di
emergenza

Tarvisio

Pericolosità valanghiva

Sono stati registrati 535 siti valanghivi nel territorio comunale

Siti valaghivi





REGIONE AUTONOMA
FRIULI VENEZIA GIULIA



Protezione Civile della Regione
Nucleo operativo piani d'emergenza

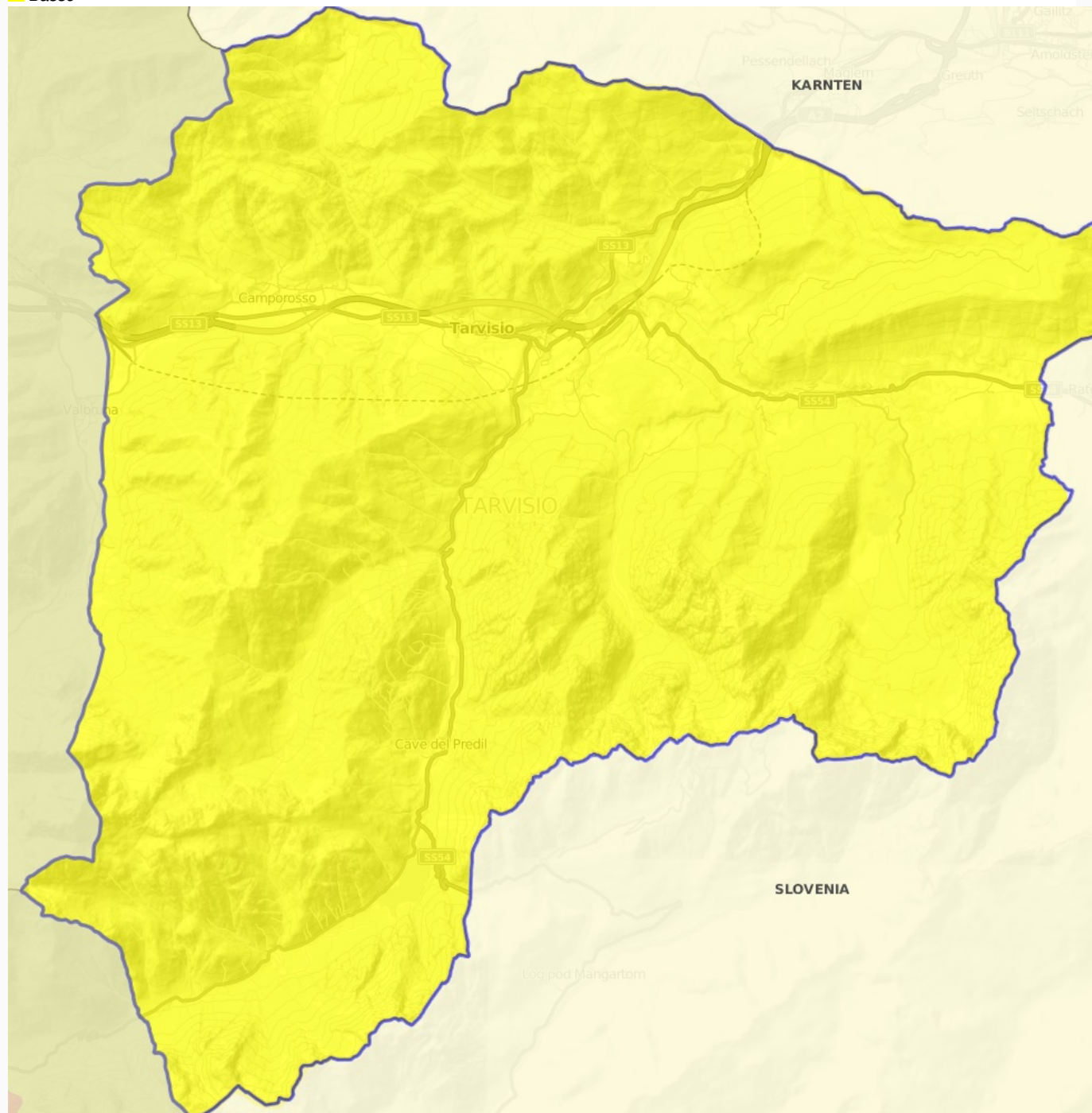


Piano comunale di
emergenza

Tarvisio

Rischio incendi boschivi

- Alto
- Medio
- Basso





REGIONE AUTONOMA
FRIULI VENEZIA GIULIA



Protezione Civile della Regione
Nucleo operativo piani d'emergenza

Numero Verde Emergenza
800 500 300
Protezione Civile

Piano comunale di
emergenza

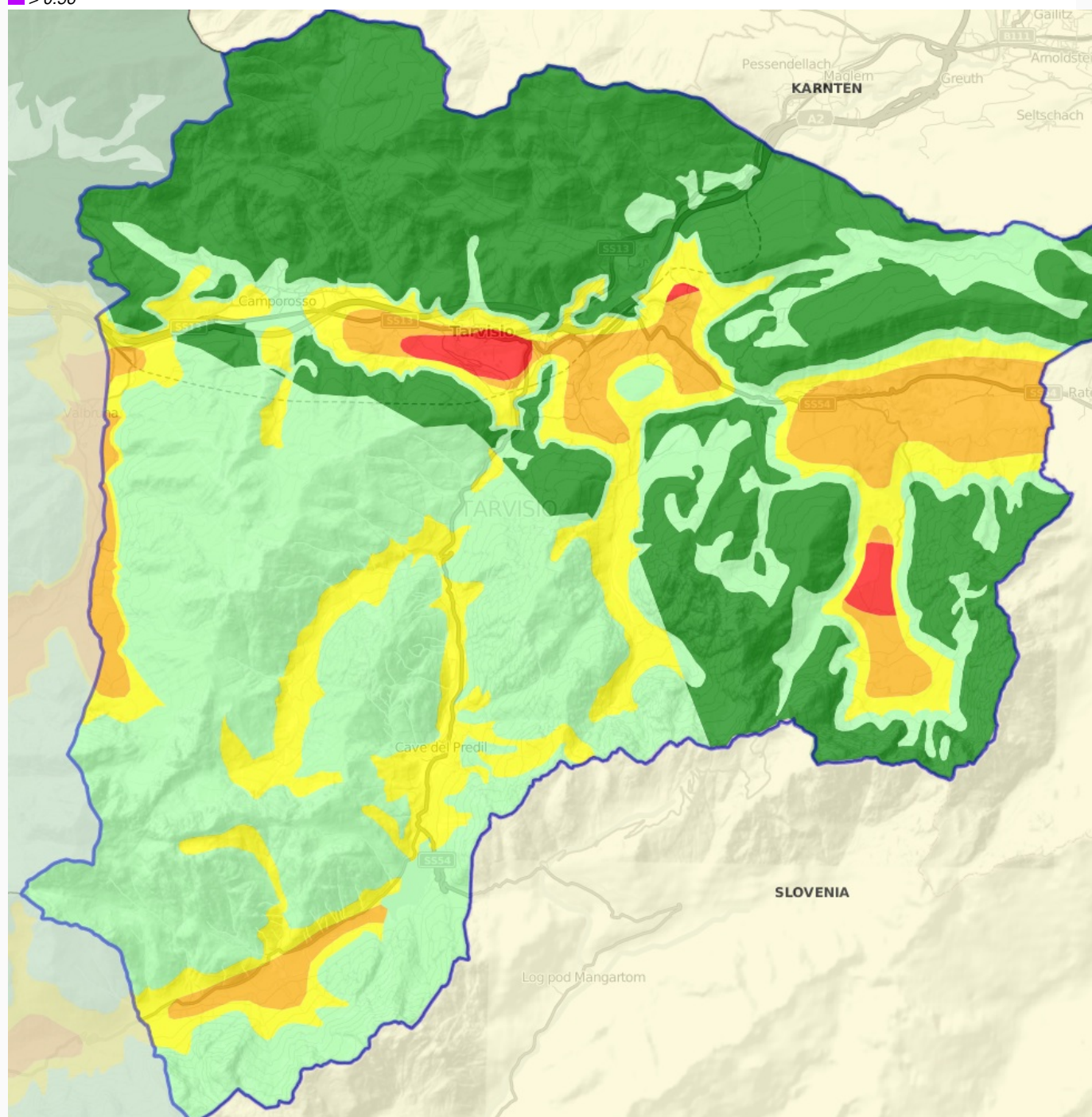
Tarvisio

Pericolosità sismica

Zona Sismica: 3

Accelerazione orizzontale di picco espressa in g [m/s^2]

- 0.08 - 0.16
- 0.16 - 0.24
- 0.24 - 0.32
- 0.32 - 0.40
- 0.40 - 0.48
- 0.48 - 0.56
- > 0.56





REGIONE AUTONOMA
FRIULI VENEZIA GIULIA



Protezione Civile della Regione
Nucleo operativo piani d'emergenza



**Piano comunale di
emergenza**

Tarvisio

Punti di presidio territoriale

Punti di presidio territoriale per il rischio idrogeologico di interesse regionale



Nessun documento presente

Punti di presidio territoriale per il rischio idrogeologico di interesse comunale



Nessun documento presente



REGIONE AUTONOMA
FRIULI VENEZIA GIULIA



Protezione Civile della Regione
Nucleo operativo piani d'emergenza



**Piano comunale di
emergenza**

Tarvisio

Rischio Industriale

Aziende AIA

Non presenti sul territorio comunale.



Industrie a rischio incidente rilevante

Non presenti sul territorio comunale.





REGIONE AUTONOMA
FRIULI VENEZIA GIULIA

Protezione Civile della Regione
Nucleo operativo piani d'emergenza



Piano comunale di
emergenza

Tarvisio

Piani tematici

AIB

- **FVG - Piano regionale di difesa del patrimonio forestale dagli incendi per il periodo 1997-1999**

Fonte: Regione Autonoma Friuli Venezia Giulia

Approvato con Decreto del Presidente della Giunta 17 aprile 1998, n. 0136/Pres.

Per maggiori informazioni: <http://www.regione.fvg.it/rafvfg/cms/RAFVG/economia-imprese/agricoltura-foreste/foreste/FOGLIA36/>

Radioattività

- **Prov.UD - Piano di emergenza provinciale per il trasporto di materie radioattive e fissili**

Fonte: Prefettura di Udine

- **Prov.UD - Piano d'intervento messa in sicurezza sorgenti orfane radioattive**

Fonte: Prefettura di Udine

“Piano di intervento per la messa in sicurezza in caso di rinvenimento o di sospetto di presenza di sorgenti orfane nel territorio della provincia di Udine”.

Il piano, predisposto in ottemperanza del D. Lgs. n.52 del 6 febbraio 2007, prende in esame sia il possibile rinvenimento di sorgenti radioattive abbandonate o smarrite, sia il possibile rinvenimento di sorgenti a seguito di misurazione radiometrica effettuata su carichi di rottami o altri materiali metallici di risulta introdotti in Italia.

Nel piano vengono previste le procedure operative da seguire da parte di tutti gli Enti coinvolti in una possibile gestione dell'emergenza, evidenziando le specifiche competenze in materia dei Vigili del Fuoco.

Per maggiori informazioni: <http://www.prefettura.it/udine/contenuti/13174.htm>

- **DPC-Piano nazionale delle misure protettive contro le emergenze radiologiche**

Fonte: Dipartimento della Protezione Civile

Il Piano Nazionale delle misure protettive contro le emergenze radiologiche individua e disciplina le misure necessarie per fronteggiare le conseguenze degli incidenti che avvengano in impianti nucleari di potenza ubicati al di fuori del territorio nazionale, tali da richiedere azioni di intervento coordinate a livello nazionale e che non rientrino tra i presupposti per l'attivazione delle misure di difesa civile di competenza del Ministero dell'interno.

A tale scopo il Piano definisce le procedure operative per la gestione del flusso delle informazioni tra i diversi soggetti coinvolti, l'attivazione e il coordinamento delle principali componenti del Servizio nazionale della protezione civile, e descrive il modello organizzativo per la gestione dell'emergenza con l'indicazione degli interventi prioritari da disporre a livello nazionale ai fini della massima riduzione degli effetti indotti sulla popolazione italiana e sull'ambiente dall'emergenza radiologica.

Per maggiori informazioni: http://www.protezionecivile.gov.it/resources/cms/documents/Piano_nazionale_revisione_1marzo_2010.pdf

- **Prov.UD - Piano Emergenze Radiologiche**

Fonte: Prefettura di Udine

Il Piano Provinciale è redatto al fine di definire – per lo scenario incidentale preso a riferimento dal Piano Nazionale, potenzialmente interessante il territorio di questa provincia (ossia, incidente a centrale nucleare transfrontaliera) – le procedure operative per la gestione del flusso delle informazioni tra i diversi soggetti coinvolti, l'attivazione e il coordinamento delle principali componenti locali del Servizio della protezione civile, in connessione con le sue componenti nazionali.

Inoltre, il Piano Provinciale descrive il modello organizzativo per la gestione dell'emergenza con l'indicazione degli interventi prioritari da disporre a livello locale ai fini della massima riduzione degli effetti indotti sulla popolazione e sull'ambiente dall'emergenza radiologica.

In conformità alle indicazioni tracciate nelle citate norme e nel Piano Nazionale, nel presente documento è delineata e definita l'architettura generale della pianificazione provinciale emergenziale che costituisce la cornice entro la quale devono essere mantenuti e riferiti i singoli piani procedurali di ogni ente, soggetto e amministrazione interessati alle attività di soccorso in caso di emergenza.

Con riferimento, invece, agli aspetti specifici derivanti dal trasporto di materie radioattive e fissili, e dal rinvenimento di sorgenti orfane, si fa rinvio alle pianificazioni settoriali di protezione civile già approvate in questa provincia (rispettivamente, edizione n.1 del 24/07/2014, e edizione n.1 del 25/06/2008).

Per maggiori informazioni: <http://www.prefettura.it/udine/contenuti/448098.htm>

Ricerca persone

- **Prof.UD - Piano Provinciale Ricerca persone scomparse**



REGIONE AUTONOMA
FRIULI VENEZIA GIULIA

Protezione Civile della Regione
Nucleo operativo piani d'emergenza



Piano comunale di
emergenza

Tarvisio

Fonte: Prefettura U.T.G. di Udine

Il presente Piano è finalizzato alla definizione dell'assetto organizzativo, a livello locale, dei ruoli operativi e delle attività connesse alle ricerche e soccorso al di fuori degli ambiti di competenza dell'Autorità Giudiziaria, attraverso:

- l'attuazione di un sistema di allarme e di informazione indirizzato a tutti gli Enti competenti sul territorio;
- l'adozione di procedure di intervento automatico e tempestivo, fin dal momento della segnalazione dell'avvenuta scomparsa, per realizzare la massima integrazione possibile dell'operato di tutte le componenti coinvolte nelle operazioni;
- l'impiego di organi istituzionali e delle unità del volontariato specializzate disponibili.

Sanità

• ITA - Piano nazionale di preparazione e risposta ad una pandemia influenzale

Fonte: Ministero della Salute

L'OMS raccomanda a tutti i Paesi di mettere a punto un Piano Pandemico e di aggiornarlo costantemente seguendo le linee guida concordate.

Seguendo le indicazioni dell'OMS del 2005, emanate alla luce delle modifiche dell'assetto epidemico mondiale e delle nuove emergenze, il Piano aggiorna e sostituisce il precedente Piano Italiano Multifase per una Pandemia Influenzale, pubblicato nel 2002.

Questo documento illustra, per ognuna delle sei fasi pandemiche dichiarate dall'OMS, il mandato per le Autorità Sanitarie, tenendo conto sia delle azioni sanitarie che di interventi che coinvolgono strutture non sanitarie.

Il Piano rappresenta il riferimento nazionale in base al quale saranno messi a punto i Piani operativi regionali. **In allegato sono contenute le "Linee guida per la stesura dei Piani Pandemici Regionali"**

L'operatività del Piano sarà valutata con esercitazioni nazionali e regionali, da concordare fra CCM e Regioni ed altre istituzioni che avrebbero un ruolo in caso di pandemia.

Il presente Piano è suscettibile di periodiche revisioni, al cambiamento della situazione epidemiologica.

Per maggiori informazioni: http://www.salute.gov.it/imgs/C_17_pubblicazioni_501_allegato.pdf

• FVG - Strategie e misure di preparazione e risposta a una pandemia influenzale nella Regione Friuli Venezia Giulia

Fonte: Regione Autonoma Friuli Venezia Giulia

Approvato con Deliberazione della Giunta regionale 28 maggio 2009, n. 1230.

Dalla fine del 2003, da quando in Estremo Oriente i focolai di influenza aviaria da virus A/H5N1 sono divenuti endemici nei volatili ed il virus ha causato infezioni gravi anche nell'uomo, il rischio di una pandemia influenzale è diventato più concreto. Per questo motivo l'OMS ha raccomandato a tutti i Paesi di mettere a punto un Piano pandemico e di aggiornarlo costantemente seguendo linee guida concordate.

La rapida espansione in molti Paesi, al momento della diffusione del presente documento, di casi di infezione nell'uomo dovuti ad un nuovo virus influenzale di tipo A/H1N1 mai rilevato prima, rende questo rischio ancora più concreto e vicino nel tempo.

La diffusione di una pandemia influenzale potrebbe provocare una crisi del sistema sanitario a tutti i livelli e una situazione di emergenza in tutti i settori sociali.

Per fronteggiare questo evento in modo coordinato e efficace è stato elaborato il documento "Strategie e misure di preparazione e risposta a una pandemia influenzale nella regione Friuli Venezia Giulia".

Per la sua elaborazione si è tenuto conto del Piano di preparazione a una possibile pandemia influenzale pubblicato dall'Organizzazione mondiale della sanità (WHO global Influenza preparedness plan, 5/2005) e suo successivo aggiornamento (Pandemic influenza preparedness and response: a WHO guidance document, 2009), del "Piano nazionale di preparazione e risposta per una pandemia influenzale", dei piani pandemici allestiti da altri Paesi e delle conoscenze attualmente disponibili.

Il documento fornisce le linee guida regionali di risposta a una pandemia e rappresenta il documento di riferimento per la preparazione dei piani operativi aziendali. Il suo obiettivo è individuare e strutturare gli interventi di sanità pubblica e di tutela della popolazione da attuarsi nella Regione Friuli Venezia Giulia secondo sette azioni chiave:

1. Sorveglianza
2. Prevenzione e controllo infezione
3. Trattamento e assistenza
4. Servizi essenziali
5. Comunicazione
6. Formazione
7. Valutazione

E' uno strumento di lavoro che andrà periodicamente aggiornato nei contenuti dal Gruppo di lavoro.



REGIONE AUTONOMA
FRIULI VENEZIA GIULIA



Protezione Civile della Regione
Nucleo operativo piani d'emergenza



**Piano comunale di
emergenza**

Tarvisio

Per maggiori informazioni: http://www.regione.fvg.it/asp/deliberelInternet/asp/internet/layout2008_2.asp?pag=1&tx_dataDel=&uf=&num=&key=influenza&submit4=vai+%3E



REGIONE AUTONOMA
FRIULI VENEZIA GIULIA



Piano comunale di
emergenza

Tarvisio

Protezione Civile della Regione
Nucleo operativo piani d'emergenza

Indicatori di evento

Rete idrometeorologica

- [monte Lussari](#) ([Termometro aria](#), [Barometro](#))
- [Tarvisio \(MICROS\)](#) ([Termometro aria](#), [Barometro](#))
- [Cave del Predil](#) ([Pluviometro](#), [Idrometro](#), [Termometro aria](#))
- [Tarvisio](#) ([Pluviometro](#), [Idrometro](#), [Termometro aria](#), [Igrometro](#), [Barometro](#), [Nivometro](#), [Radiometro](#))
- [Fusine Alpe del Lago](#) ([Pluviometro](#), [Termometro aria](#), [Igrometro](#), [Direzione vento](#), [Velocità vento](#), [Nivometro](#))
- [Passo Predil](#) ([Pluviometro](#), [Termometro aria](#), [Igrometro](#), [Direzione vento](#), [Velocità vento](#), [Nivometro](#))
- [Fusine Valico](#) ([Pluviometro](#), [Termometro aria](#), [Igrometro](#), [Direzione vento](#), [Velocità vento](#), [Nivometro](#), [Radiometro](#))
- [Cave del Predil 2](#) ([Termometro aria](#), [Barometro](#))

Rete sismica

- **PRED** - [Cave del Predil](#) OGS Network
- **LSR** - [Lussari](#) OGS Network
- **TARV** - [Tarvisio](#) (**HAREIA**)

Monitoraggio dissesti

Nessuna stazione presente



Aree di emergenza

Area di attesa



- 002 - **Camporosso Centrale** Camporosso - Via Valcanale
- 005 - **Tarvisio V.Pineta** Tarvisio Superiore - Via Pinete
- 006 - **Tarvisio Park V. Vittorio Veneto** Tarvisio Superiore - Via Vittorio Veneto
- 026 - **FUSINE Via Dei Laghi** Fusine in Val Romana - Via dei Laghi
- 029 - **Tarvisio Inferiore Via Cadorna** Tarvisio Superiore - Via Cadorna
- 030 - **Rutte Piccolo** Località Rutte Piccolo
- 031 - **Tarvisio Sup. Piazza mercato** Tarvisio Superiore - Via Sottomonte
- 034 - **Camporosso Duomo** Camporosso - Via Duomo
- 035 - **Tarvisio Via Dante Alighieri** Tarvisio Superiore - Via Dante Alighieri
- 036 - **Coccau Di Sopra** Coccau Di Sopra - Via Savorgnana
- 037 - **Coccau di Sotto** Via Friuli
- 038 - **Coccau Valico** Via Friuli
- 039 - **Fusine Campo Sportivo** Fusine In Val Romana - Via Cavour
- 041 - **Tarvisio Centrale** Via Friuli
- 043 - **Riofreddo** Loc. Riofreddo, Chiesa - Piazzale Chiesa

Area di ricovero scoperta



- 004 - **Tarvisio Park Comune** Tarvisio Superiore - Via Roma
- 005 - **Tarvisio Park Poliambulatorio** Tarvisio Superiore - Via Veneto
- 007 - **Tarvisio V. Priesnik** Tarvisio Superiore - Via Priesnik
- 008 - **Tarvisio Campo Sportivo** Tarvisio Inferiore
- 009 - **Tarvisio Trampolino** Tarvisio Inferiore - Via fratelli Nogara (Stadio del salto)
- 017 - **Rutte Piccolo** Via Rutte Piccolo
- 019 - **Tarvisio Centrale** Via Friuli
- 021 - **Cave del Predil** Via Nevea
- 022 - **Camporosso Campo Sp. Parrocchia** Camporosso - V. Valcanale
- 023 - **Camporosso Impianti Lussari** Camporosso - SS13 incrocio Via Lussari
- 024 - **Coccau di Sopra** Via Savorgnana
- 025 - **Fusine Campo Sportivo** Fusine in Val Romana - Via Cavour
- 026 - **Tarvisio Park Mercato** Tarvisio Superiore - Via Sottomonte
- 044 - **Tarvisio ex stazione centrale** Tarvisio centrale - SS 13 via Friuli

Area di ricovero coperta



- 001 - **Centro Culturale** Tarvisio Superiore - Via Principe di Piemonte
- 002 - **Palazzetto dello Sport** Tarvisio Superiore - Via Degli Atleti Azzurri
- 003 - **Poliambulatorio** Tarvisio Superiore
- 004 - **Tarvisio Mercato coperto** Tarvisio Superiore - Via Vittorio veneto

Area di ammassamento soccorritori



- 007 - **Autoporto Coccau** Coccau - SS 13 Via Friuli
- 009 - **Cave campo sportivo** Cave del Predil - Via General Cantore
- 010 - **Camporosso ss 13** Camporosso - ss 13 fronte scuola sci

Elisuperficie



- 001 - **impianti sci Lussari** Camporosso - SS 13 incrocio Via Lussari
- 002 - **Campetto sportivo** Tarvisio Inferiore - Via Dante Alighieri
- 004 - **Cave del Predil** V. Nevea



REGIONE AUTONOMA
FRIULI VENEZIA GIULIA



Protezione Civile della Regione
Nucleo operativo piani d'emergenza



**Piano comunale di
emergenza**

Tarvisio

005 - Fusine Chiesa Fusine in Val Romana - Chiesa



REGIONE AUTONOMA
FRIULI VENEZIA GIULIA



Piano comunale di
emergenza

Tarvisio

Edifici strategici dello stato

Carabinieri



001 - **Comando Compagnia Tarvisio** - Via Roma 50, 33018 Tarvisio

002 - **Comando Stazione Tarvisio** - Via Roma 36, 33018 Tarvisio

Polizia dello Stato



001 - **Posto Polizia Ferroviaria Tarvisio** Tarvisio - via Cadorna, 6c c/o Stazione FF.SS. - 33018 Tarvisio

002 - **Settore Polizia Frontiera Tarvisio** Tarvisio - via Cadorna, 7 - 33018 Tarvisio

Vigili del fuoco



001 - **Distaccamento di Tarvisio** Tarvisio - Via Alpi Giulie ss13 - 33018 Tarvisio

Guardia di finanza



001 - **Compagnia Tarvisio** Tarvisio - Via Cadorna 44/A, 33018 Tarvisio UD, Italia

Corpo forestale dello Stato



001 - **Ufficio Territoriali per la Biodiversità (UTB)**



REGIONE AUTONOMA
FRIULI VENEZIA GIULIA



Protezione Civile della Regione
Nucleo operativo piani d'emergenza



**Piano comunale di
emergenza**

Tarvisio

Edifici strategici del sistema regionale

Stazioni forestali



001 - **TARVISIO** Tarvisio - 33018 Tarvisio (UD) - Via Segherie, 19

Sede di protezione civile



001 - **Sede Comunale**



Edifici rilevanti

Edifici scolastici



- 001 - **SCUOLA DELL'INFANZIA COSTANTINO COLOGNA** Tarvisio Superiore - via Vittorio Veneto 40
- 002 - **SCUOLA DELL'INFANZIA GIANNI RODARI** Tarvisio - Salita Cesare Augusto
- 003 - **SCUOLA DELL'INFANZIA DI TARVISIO/CAMPOROSSO** Camporosso in Valcanale - Via Duomo 17
- 006 - **SCUOLA PRIMARIA DANTE ALIGHIERI** Tarvisio Superiore - via Vittorio Veneto 44
- 007 - **SCUOLA ELEMENTARE DI TARVISIO CENTRALE** Tarvisio - Salita Cesare Augusto 28
- 010 - **SCUOLA SECONDARIA DI 1° GRADO GIOVANNI XXIII - TARVISIO** Tarvisio Superiore - via Vittorio Veneto 8
- 011 - **SCUOLA SECONDARIA DI 2° GRADO INGEBORG BACHMANN** Tarvisio Superiore - Via Vittorio Veneto 62
- 012 - **SCUOLA SECONDARIA DI 2° GRADO LICEO SCIENTIFICO DI TARVISIO** Tarvisio - Via Vittorio Veneto 62
- 013 - **CONVITTO ANNESSO LICEO SCIENTIFICO DI TARVISIO** Tarvisio - Via Vittorio Veneto 62

Beni culturali



- 001 - **Chiesa della Beata Vergine di Loreto** Tarvisio Bassa (Tarvisio) - Via Dante
- 002 - **Campanile della Chiesa della Beata Vergine di Loreto** Tarvisio Bassa (Tarvisio) - Via Dante
- 003 - **Chiesa dei Santi Pietro e Paolo Apostoli** Tarvisio - Via Unità, 13
- 004 - **Campanile della Chiesa dei Santi Pietro e Paolo Apostoli** Tarvisio - Via Unità, 13
- 005 - **Chiesa di San Michele Arcangelo** Tarvisio - Via Romana
- 006 - **Campanile della Chiesa di San Michele Arcangelo** Tarvisio - Via Romana
- 007 - **Chiesa di Sant' Egidio Abate** Camporosso in Valcanale (Tarvisio) - Via Duomo, 40
- 008 - **Campanile della Chiesa di Sant'Egidio Abate** Camporosso in Valcanale (Tarvisio) - Via Duomo, 40
- 009 - **Chiesa di Santa Dorotea** Camporosso in Valcanale (Tarvisio) - Via Duchessa d'Aosta
- 010 - **Campanile della Chiesa di Santa Dorotea** Camporosso in Valcanale (Tarvisio) - Via Duchessa d'Aosta
- 011 - **Chiesa dei Santi Filippo e Giacomo Apostoli** Plezzut (Tarvisio) - Strada statale 54
- 012 - **Campanile della Chiesa dei Santi Filippo e Giacomo Apostoli** Plezzut (Tarvisio) - Strada statale 54
- 013 - **Chiesa di San Nicolò Vescovo** Coccau (Tarvisio) - Via Savorgnana
- 014 - **Campanile della Chiesa di San Nicolò Vescovo** Coccau (Tarvisio) - Via Savorgnana
- 015 - **Chiesa di San Leonardo Abate** Fusine in Valromana (Tarvisio) - Via Carducci
- 016 - **Campanile della Chiesa di Leonardo Abate** Fusine in Valromana (Tarvisio) - Via Carducci
- 017 - **Chiesa di Sant'Anna** Cave del Predil (Tarvisio) - Via Chiesa
- 018 - **Campanile della Chiesa di Sant'Anna** Cave del Predil (Tarvisio) - Via Chiesa
- 019 - **Santuario di Monte Lussari** Monte Lussari
- 020 - **Chiesa di Sant'Antonio da Padova** Oltreacqua (Tarvisio)
- 021 - **Casa Canonica** Tarvisio - Piazza Unità, 16
- 022 - **Casa Canonica** Fusine in Valromana (Tarvisio) - via Carducci, 1
- 023 - **Casa gemelle** Cave del Predil (Tarvisio) - Via Nevea, 15 e 17
- 024 - **Casa Vidussi** Tarvisio - Via Vittorio Veneto 17, angolo via Giovanni Paolo II, 5
- 025 - **Casa Candoni Brettner** Tarvisio - via Roma 60, via Romana, 6, 10
- 026 - **Ex Caserma della Guardia di Finanza** Tarvisio - Via Gorizia, 1
- 027 - **Castelletto di Fusine** Fusine in Valromana (Tarvisio) - via Cadorna, 34
- 028 - **Palazzo della Banca Friuladria** Tarvisio - Via Roma, 2
- 029 - **Palazzo dell'Amministrazione Forestale** Tarvisio - Via Romana, 35
- 030 - **Torrione nord** Tarvisio - Piazza Unità
- 031 - **Torrione sud** Tarvisio - Piazza Unità
- 032 - **Casa Lindaver Scheiderberger** Tarvisio Bassa (Tarvisio) - via Vittorio Veneto, Largo Piave 68
- 033 - **Casa Spaliviero** Tarvisio - Via Romana, 22
- 034 - **Casa Haring** Tarvisio Bassa (Tarvisio) - Via Dante Alighieri, 67
- 035 - **Casa Haberl** Tarvisio - Via Romana, 24



REGIONE AUTONOMA
FRIULI VENEZIA GIULIA



Piano comunale di
emergenza

Protezione Civile della Regione
Nucleo operativo piani d'emergenza



Tarvisio

Gruppo comunale di Protezione Civile

Carica	Nome	Telefono emergenza
COORDINATORE	RENATO PALMIERI	3482562840
CAPOSQUADRA	EGON CONCINA	3472239207
CAPOSQUADRA	CLAUDIO SORATO	3479231269
MANAGER FORMATIVO	ROBERTO TASSILE	3472883098
MEDIATORE TECNOLOGICO	MARIAROSARIA ATTANASIO	3474357026
SINDACO	RENATO CARLANTONI	3356300971

Automezzi

Marca	Modello	Tipo	Posti	Trazione
LAND ROVER	90 DEFENDER TD	FUORISTRADA	6	INTEGRALE
FIAT	ACM 80	AUTOBOTTE	2	INTEGRALE
GEPACAR	MT 2000	CARRELLO RIMORCHIO		

Pompe

Marca	Modello	Tipo	Portata (l/sec)	Alimentazione
VARISCO	ET3P-3	MOTOPOMPA	27	BENZINA
DAVEY	BT FOREST 9HP	MOTOPOMPA	3	BENZINA
CADOPPI	VBM 10050 M	ELETTROPOMPA	7	ELETTRICA

Gruppi elettrogeni

Marca	Modello	Tipo	Potenza max (kVA)	Potenza uso (kVA)
LASER	GHIBLI 9203	GRUPPO ELETTROGENO	9.2	8.2

Torri faro

Marca	Modello	Tipo	Potenza max (kVA)	Numero fari
TOWER LIGHT	TF 7	TORRE FARO	2.2	4



REGIONE AUTONOMA
FRIULI VENEZIA GIULIA



Protezione Civile della Regione
Nucleo operativo piani d'emergenza



**Piano comunale di
emergenza**

Tarvisio

Fonti utilizzate

Dati generali

Piano Regionale delle Emergenze - Protezione Civile della Regione
ISTAT, censimento popolazione 2001

Popolazione

ISTAT, censimento popolazione 2001

Presidi territoriali per il rischio idrogeologico

Piano Regionale delle Emergenze - Protezione Civile della Regione

Indicatori di evento

Piano Regionale delle Emergenze - Protezione Civile della Regione
Istituto Nazionale di Oceanografia e di Geofisica Sperimentale
Università di Trieste, Dipartimento di Matematica e Geoscienze

Edifici strategici dello Stato

Ufficio Territoriale del Governo
Piano Regionale delle Emergenze - Protezione Civile della Regione

Edifici rilevanti

Sistema Informativo Regionale del Patrimonio Culturale
Piano Regionale delle Emergenze - Protezione Civile della Regione

Basi cartografiche

Strati informativi in possesso della Regione e della Protezione Civile
Database geografico OpenStreetMap, rilasciato con licenza ODbL

Sistema di comunicazione in emergenza

Piano Regionale delle Emergenze - Protezione Civile della Regione

Pericolosità sul territorio

Sistema Informativo geografico Difesa Suolo
Piano Regionale delle Emergenze - Protezione Civile della Regione

Piani d'emergenza di scala sovracomunale

Ufficio Territoriale del Governo
Piano Regionale delle Emergenze - Protezione Civile della Regione

Aree di emergenza

Piano Regionale delle Emergenze - Protezione Civile della Regione

Edifici strategici del sistema regionale

Piano Regionale delle Emergenze - Protezione Civile della Regione

Gruppo comunale di Protezione Civile

Piano Regionale delle Emergenze - Protezione Civile della Regione